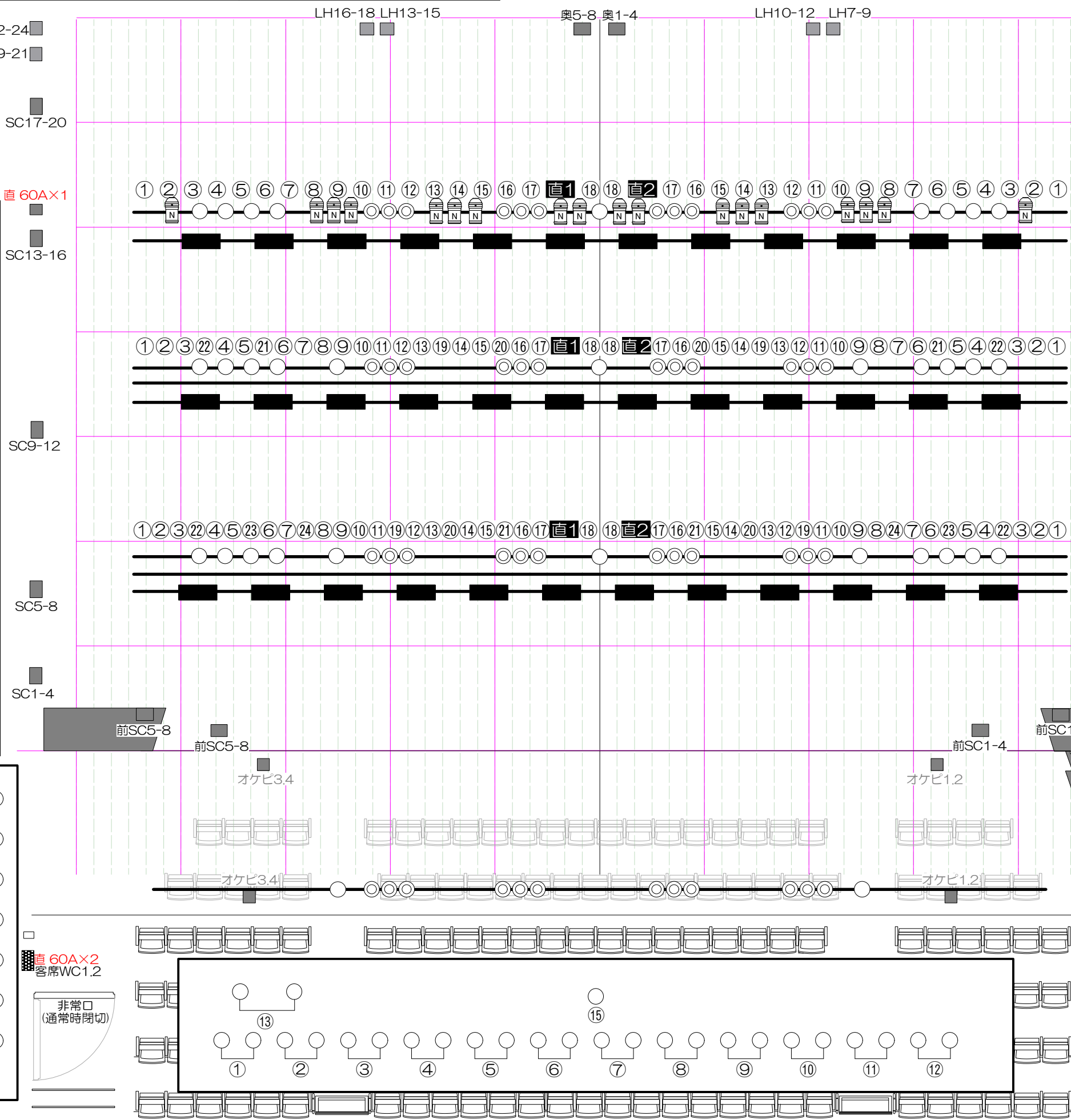


TITLE 市民ホール 照明基本図	Capacity 1F客席 528席(車椅子席6席含む) 2F客席 102席 親子席 10席 バルコニー 60席 収容定員 700席	Scale 1:75=A3
DATE 2024.6.16 作製 2024.11.24 更新	PLACE 響の森 桶川市民ホール	有限会社 中央舞台サービス

- 調光室
2階客席奥 下手側
調光卓 松村電機 F-153
- ピンルーム
2階客席奥 中央
2kwクセノンピン×2台
- ブリッジ乗りこみと
フロントのシュートは
高所作業となります。
フルハーネス型墜落抑止
器具をお持ち込みください。
(ホールには貸出用はござい
ません。)フロントは安全ブ
ロックを設置しております。
- シーリングへは下手から
のみ上がれます。
- 図面の都合でサス回路の
位置にずれが若干ございま
す。ご了承ください。



- ホリゾン幕(奥)
 - 大黒幕
 - ホリゾン幕(前)
 - バトン23
 - バトン21
 - SC17-20
 - アッパーホリゾンライト(文字共)
 - バトン18(吊着板)
 - 直 60A x 1
 - 3SUS
 - ボーダーライト3
 - バトン14
 - バトン13
 - バトン11
 - SC9-12
 - 2ライトブリッジ
(反響板)
 - バトン8
 - スクリーン
 - SC5-8
 - 1ライトブリッジ
 - 暗転幕
 - 緞帳(昇降/引割)
 - SC1-4
 - 可動プロセ
- ※印は
手引きボタンです

仮設電源盤
3相4線 350A
カムロック
DMX IN/OUT 各1口

